

# 光ファイバ型AEセンサ

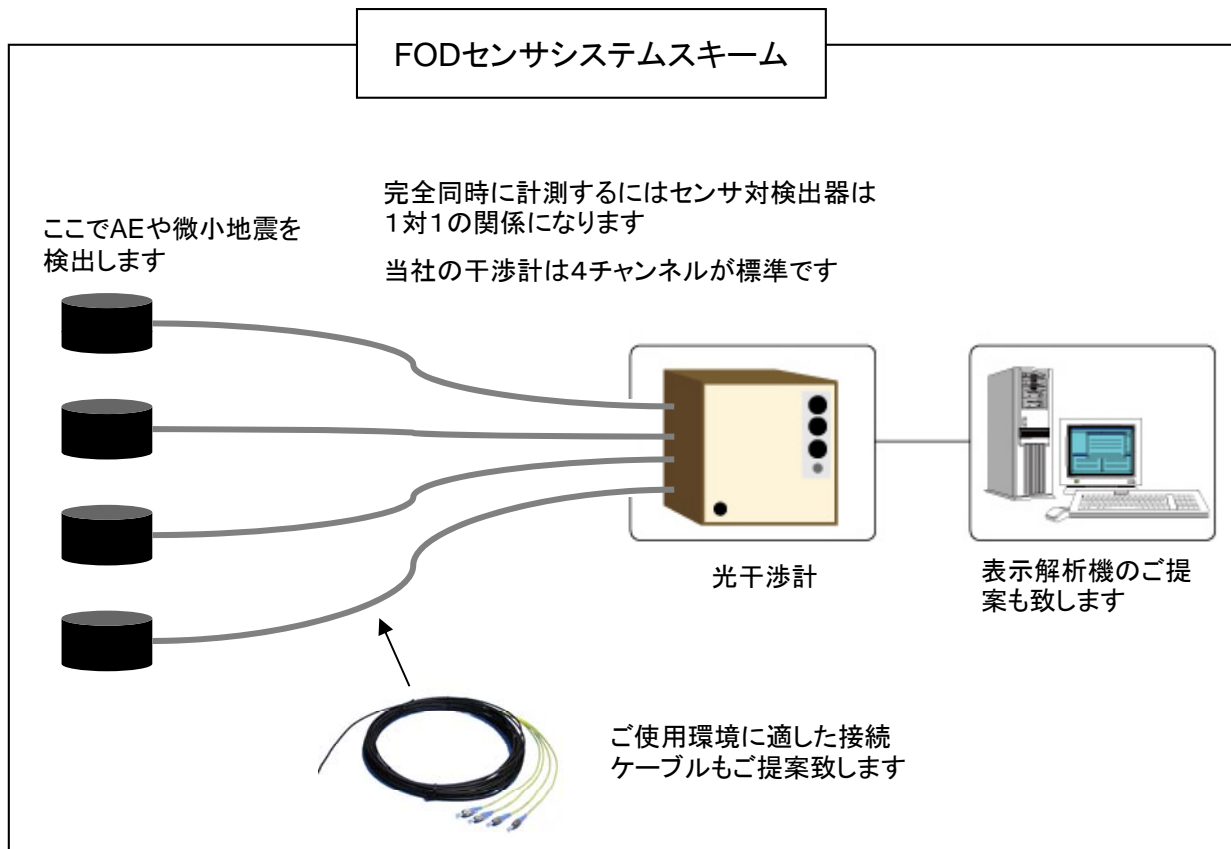
## 1MHzまでの微小弾性波を捉えるダイナミックセンサ

### 用途:

地下岩盤やトンネルの崩落監視  
 金属配管の亀裂検知  
 コンクリートの亀裂検知  
 配管等の外面腐食検知  
 回転機軸受の異常検知

### 特徴:

信号減衰無く、長距離配線が可能  
 耐電磁気ノイズ  
 耐水性・耐油性  
 耐雷性(屋外耐久性)  
 本質的に防爆



## Interferometer

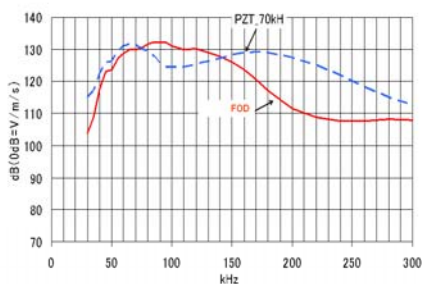


FOD光干渉計	
型番	LAIF1510C4-FC
光源	半導体レーザー 波長:1550nm (安定出力まで約30分)
光出力	10mW以上
光コネクタ	FC/SPC
速度出力	振動速度に比例したアナログ電圧
出力電圧	最大±10Vp-p (DC出力有り) ハイ・インピーダンス時
出力インピーダンス	50Ω (BNC)
周波数特性	100Hz~500kHz±1dB 10Hz~1MHz ±3dB
計測チャンネル数	4Ch
使用周囲温度	0~40°C
使用相対湿度	20~90% (結露なきこと)
保管温度	-5~45°C
外形寸法 (突起物を除く)	370(W) × 221.5(H) × 450(D)mm
質量	約20kg
電源電圧	AC100V±10% 50Hz/60Hz
消費電力	130VA

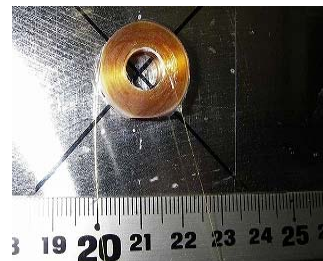
## Fiber-optic AE Sensors



FOD-AEセンサ	
型番	LAAE1508ML-FC
ファイバ素子	ポリイミド被覆光ファイバ 155μmファイバ径
適用温度範囲	-20°C ~ +100°C
適用周波数範囲	干渉計仕様による
センサ部寸法	φ約30mm×厚さ約10mm
* 本製品は常温常圧状態において高い防水性能を持ちます * 耐水圧型加工も可能です (製作実績 ~5MPa)	



周波数特性表



室内実験用に  
FODセンサ素  
子でもご提供  
します